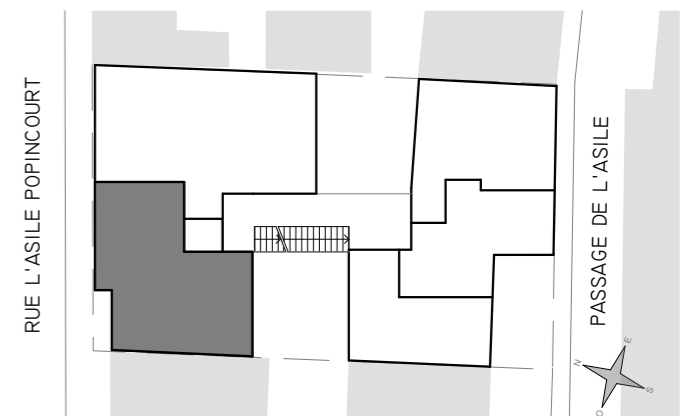
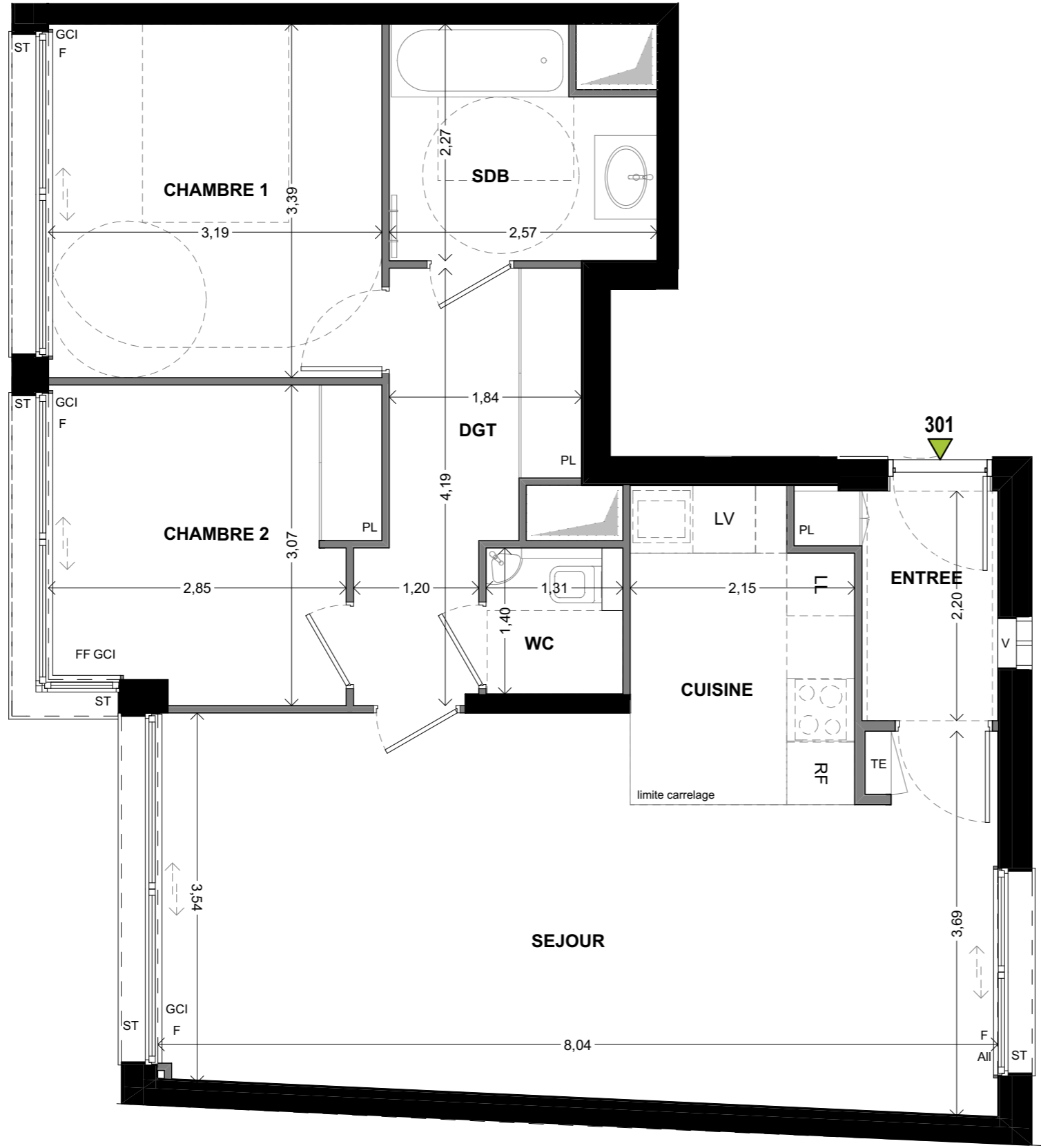




SCCV Paris passage Popincourt
 19 Rue Michel le Comte
 75003 Paris
 Téléphone : 01 47 03 48 63



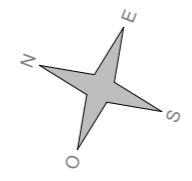
Appartement de 3 pièces
 N°301 ■ BATIMENT A ■ troisième étage



ENTREE	3,23 m ²
SEJOUR	27,36 m ²
CUISINE	6,16 m ²
CHAMBRE 1	10,82 m ²
CHAMBRE 2	9,01 m ²
SDB	5,23 m ²
WC	1,83 m ²
DGT	6,31 m ²
SURFACE TOTALE HABITABLE	69,95 m²
SURFACE TOTALE PRIVATIVE	69,95m²

Indice SERIE NOTAIRE 31 janvier 2017

LEGENDE	
TE	Tableau électrique
F(F)	Fenêtre coulissante (fixe)
PF	Porte fenêtre coulissante
GC (I)	Garde-corps (intérieur)
All	Allège
PL	Placard
PV	Pare-vue
ST	Store à lames orientables
LL	Lave linge
LV	Lave vaisselle
RF	Réfrigérateur
V	Pavés de verre
	Sèche serviette
	Soffite / faux plafond



Nota 1 : Les surfaces des placards sont comprises dans la surface des pièces où ils se situent.
 Nota 2 : Des modifications sont susceptibles d'être apportées à ce plan en fonction des nécessités techniques, réglementaires ou administratives de la réalisation, tant en ce qui concerne les dimensions libres que l'équipement. Les surfaces indiquées sont approximatives, les retombées, faux-plafonds, seuils, trappes de visite, ainsi que l'emplacement des équipements sont figurés à titre indicatif. Les plantations éventuelles ne sont pas contractuelles. Aucun plan de travail ni mobilier dans les cuisines n'est prévu.

ÉCHELLE :